

## Product Proposal\_Vol.8-1

디펜딩 캡슐 크림 (Defending Capsule Cream)

스킨 클리어 젤 클렌저 (Skin Clear Gel Cleanser)



CIT Beauty lab에서  
더 많은 CIT의 제형을 만나보세요!



# 01 디펜딩 캡슐 크림(Defending capsule cream)

안티에이징    피부활력    수분보습

피부 노화, 건조 모두 방어하다.  
영양 캡슐로 전하는 수분활력

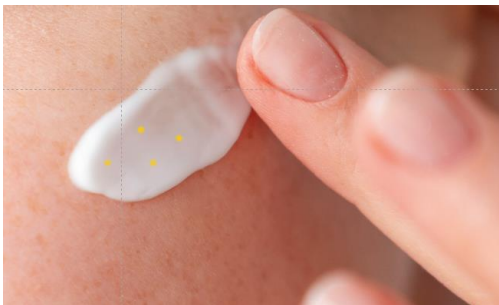
## Step 1. 촉촉한 수분크림

수분을 가득 머금은 촉촉한 수분 베이스가 건조한 피부에 보습을 전달해 피부 속까지 편안한 보습을 채워줍니다.

## Step 2. 항산화 영양 충전

콕콕 박힌 항산화 영양 캡슐이 힘없고 지친 피부에 항산화 영양을 공급하여 화사하고 탄탄한 피부로 바꿔줍니다.

추천 용기 타입 : Jar



캡슐이 피부에 도포되며 부드럽게 터져 수분 크림과 어우러지며 흡수됩니다.



\*연출 제형입니다.

### 아보카도 폴리페놀



특허성분인 아보카도 폴리페놀이 항산화 작용을 도와 피부 노화 방지

### 자일리톨

건강한 피부 온도를 유지해주고 촉촉한 보습감 선사

### Ceramide NP

피부 장벽의 힘을 길러 피부를 외부 환경으로부터 보호

## 02 스킨 클리어 젤 클렌저 (Skin Clear Gel Cleanser)

피부진정

피부항염

수분클렌저

피부 진정과 항염으로 만드는  
더욱 투명하고 매끈한 세안

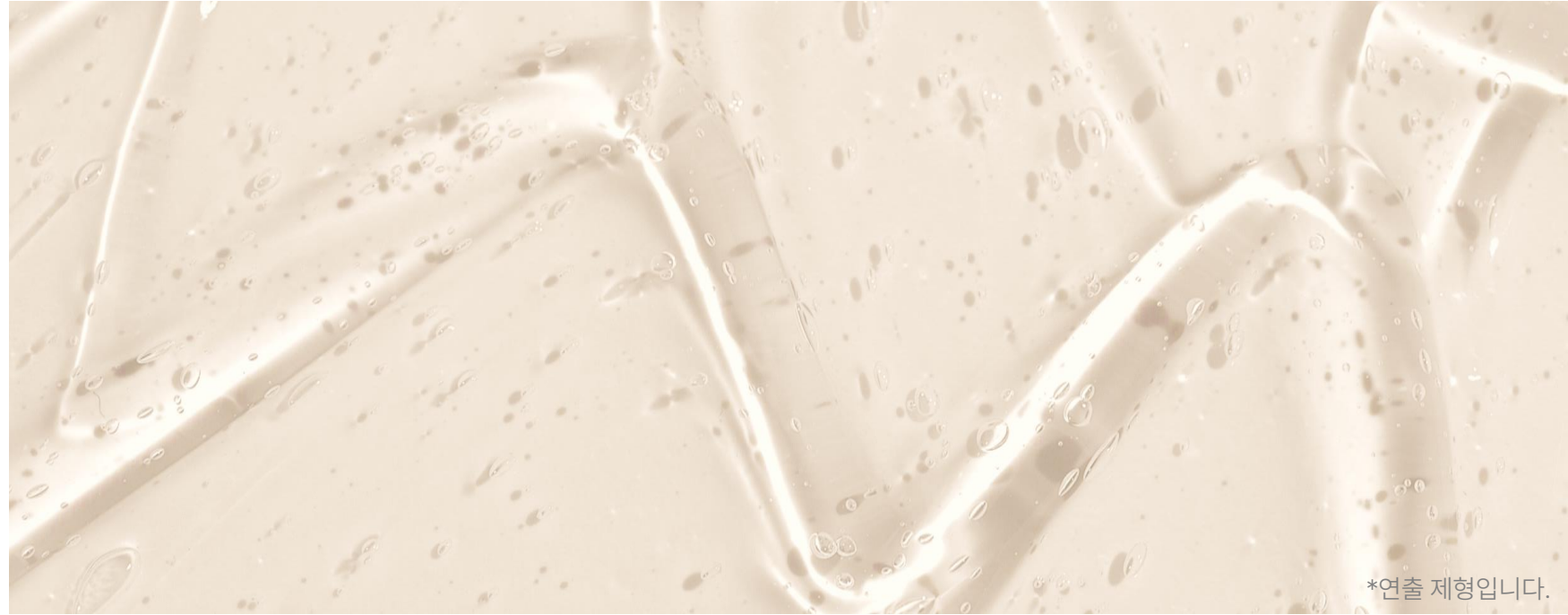
### Step 1. 데일리 항염 클렌저

병풀잎과 브로멜라인 파우더가 피부에 항염 효과를 선사해 더욱 건강하고 깨끗한 피부로 케어해줍니다.

### Step 2. 수분 젤 클렌저

히알루론산이 함유되어 피부 당김 없이 편안하고 촉촉한 세안을 도와줍니다.

추천 용기 타입 : Pump w/bottle



\*연출 제형입니다.



병풀잎 원물이 함유된 젤 클렌저로 수분감 가득한 제형이 특징입니다.

#### 병풀 잎 함유



피부 진정, 항염 효과가 뛰어난 병풀 잎을  
담아 피부를 건강하게 케어

#### 브로멜라인 파우더



고운 입자가 피부 각질을 부드럽게  
제거하고 항염 효과 제공

#### Hyaluronic acid

히알루론산이 제형 자체에 수분감을  
더하고 당김 없이 촉촉한 마무리감 선사